

# Prismen • Vee-Blocks

Prismen, Kreuzprismen, Parallelstücke • Vee-Blocks, Parallel-Vee-Blocks

Type 682-689, DIN 876



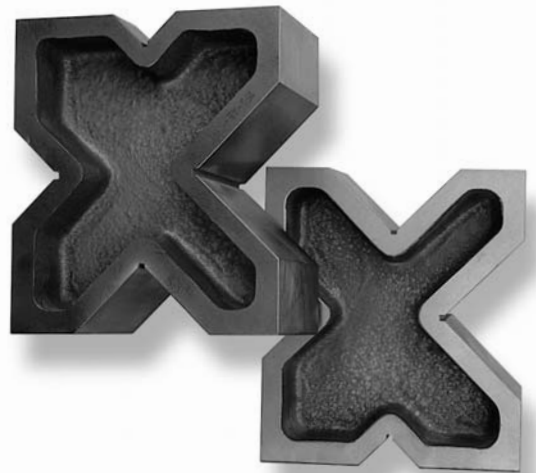
682.101



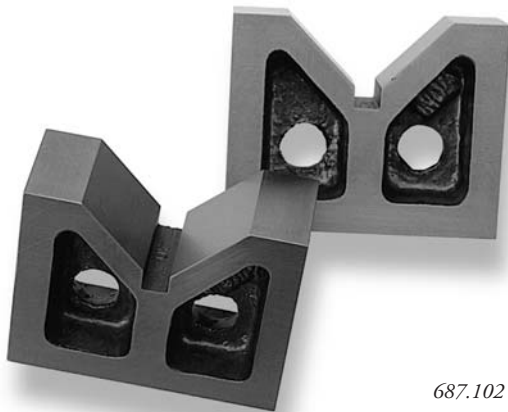
684



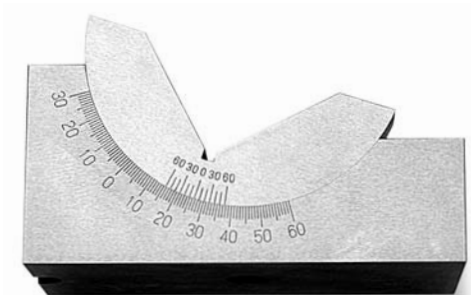
685.103



686.102



687.102



689



688.102

Abmessung Dimension mm	Genauigkeit Accuracy DIN	Ausführung	Description	Gewicht Weight kg	Bestell-Nr. Order-No.
Prismenpaare mit Spannbügel, Type 682 • Vee-block with clamp, Type 682					
40 x 32 x 32		gehärtet	hardened	0.7	682.101
45 x 40 x 35		gehärtet	hardened	1.1	682.102
Prismenpaare mit Kraftform-Spannbügel, Type 684 • Vee-block with strong clamp, Type 684					
50 x 40 x 50		gehärtet	hardened	1.6	684.101
75 x 55 x 55		gehärtet	hardened	3.5	684.102
100 x 75 x 75		gehärtet	hardened	8.5	684.103
Standard-Prismenpaare, Type 685 • Standard vee-blocks, Type 685					
75 x 35	DIN 876/3	gefräst	milled	1.0	685.101
100 x 40	DIN 876/3	gefräst	milled	2.0	685.102
150 x 50	DIN 876/3	gefräst	milled	3.2	685.103
200 x 70	DIN 876/3	gefräst	milled	8.0	685.104
300 x 100	DIN 876/3	gefräst	milled	18.0	685.105
75 x 35	DIN 876/1	geschliffen	ground	1.0	685.111
100 x 40	DIN 876/1	geschliffen	ground	2.0	685.112
150 x 50	DIN 876/1	geschliffen	ground	4.0	685.113
200 x 70	DIN 876/1	geschliffen	ground	8.0	685.114
300 x 100	DIN 876/1	geschliffen	ground	18.0	685.115
einfache Parallelstücke - I Einschnitt, Type 687 • Parallel vee block - I groove, Type 687					
50 x 32 x 25		geschliffen, gehärtet	ground, hardened	0.9	687.101
75 x 60 x 32		geschliffen, gehärtet	ground, hardened	1.3	687.102
100 x 65 x 41		geschliffen, gehärtet	ground, hardened	2.3	687.103
150 x 90 x 63		geschliffen, gehärtet	ground, hardened	6.2	687.105
205 x 140 x 100		geschliffen, gehärtet	ground, hardened	12.5	687.107
305 x 205 x 180		geschliffen, gehärtet	ground, hardened	21.5	687.109
Kreuzprismenpaare - 4 Einschnitte, Type 686 • Cross vee block with 4 grooves, Type 686					
95 x 70 x 35	DIN 876	geschliffen	ground	2.9	686.106
100 x 100 x 30	DIN 876	geschliffen	ground	3.5	686.105
120 x 120 x 35	DIN 876	geschliffen	ground	4.6	686.104
120 x 120 x 60	DIN 876	geschliffen	ground	7.2	686.101
150 x 150 x 75	DIN 876	geschliffen	ground	13.0	686.102
200 x 200 x 100	DIN 876	geschliffen	ground	40.0	686.103
Magnet-Spann-Prismen - 2 Einschnitte, Type 688 • Magnetic vee blocks with clamp, Type 688					
73 x 70 x 54		geschliffen	ground	3.5	688.101
100 x 95 x 70		geschliffen	ground	4.6	688.102
150 x 95 x 70		geschliffen	ground	7.5	688.103
Winkelprismen - I Einschnitt, mit Gradeinteilung, verstellbar um 60°, Type 689					
• Adjustable vee block - I groove, with angle-graduation adjustable by 60°, Type 689					
75 x 32 x 25		geschliffen geh.	ground hardened	0.5	689.101
102 x 48 x 30		geschliffen geh.	ground hardened	1.0	689.102
102 x 48 x 46		geschliffen geh.	ground hardened	1.5	689.103

## Prismen, Kreuzprismen und Parallelstücke, Type 682-689

- aus hochwertigem Stahlguss hergestellt
- gefräst oder geschliffen
- Verpackung: Spezialpapier oder Folie

## Vee-Blocks, Parallel-Vee-Blocks, Type 682-689

- produced of special cast iron steel
- milled or ground
- packing: special-paper or plastic-foil

# Prüfplatten • Inspection-Plates

Prüfplatten aus Hartgestein • Granite-Stone-Plates

Type 681



## Prüfplatten aus Hartgestein, Type 681

- hergestellt aus ausgesuchtem, dunklem Granit
- Messflächen bearbeitet entsprechend DIN 876
- Verpackung: Holzkasten bzw. Holzverschalung
- Untergestelle auf Anfrage

## Inspection-Plates of Granite, Type 681

- produced of dark, selected granite-stone
- surface finish following DIN 876
- packing: wooden case or wooden planking
- base stands on request

Abmessung Dimension mm	Gewicht Weight kg	Bestell-Nr. Order-No.
<b>DIN 876/00</b> (Genauigkeit • Accuracy)		
300 x 200	9	681.101
300 x 300	13	681.102
400 x 250	18	681.103
400 x 400	29	681.104
600 x 400	60	681.105
630 x 400	65	681.106
600 x 600	90	681.107
630 x 630	95	681.108
800 x 500	120	681.109
1000 x 630	190	681.110
1000 x 750	225	681.111
1200 x 800	290	681.119
1600 x 1000	950	681.113
2000 x 1000	1190	681.114
2000 x 1600	1900	681.115
2500 x 1600	2400	681.116
3000 x 2000	3600	681.118
<b>DIN 876/0</b> (Genauigkeit • Accuracy)		
150 x 150	4	681.200*
300 x 200	9	681.201*
300 x 300	13	681.202*
400 x 250	18	681.203*
400 x 400	29	681.204*
600 x 400	60	681.205*
630 x 400	65	681.206*
600 x 600	90	681.207*
630 x 630	95	681.208*
800 x 500	120	681.209*
1000 x 630	190	681.210*
1000 x 750	225	681.211*
1600 x 1000	950	681.213*
2000 x 1000	1190	681.214*
2000 x 1600	1900	681.215*
2500 x 1600	2400	681.216*
3000 x 2000	3600	681.218*
<b>DIN 876/1</b> (Genauigkeit • Accuracy)		
400 x 250	18	681.303*
400 x 400	29	681.304*
600 x 400	60	681.305*
600 x 600	90	681.307*

\* Auslaufartikel • discontinued



680.101

## Mess- und Prüfplatten nach DIN 876, Type 680

- aus dichtem Sonderguss hergestellt
- Messflächen nach DIN bearbeitet
- Seitenflächen gehobelt oder gefräst
- mit Auflagepunkten entsprechend der Plattengröße
- Verpackung: Spezialpapier oder mit Folie abgedeckt bzw. Holzverschalung
- Untergestelle auf Anfrage

## Measuring- and Inspection-Plates DIN 876, Type 680

- produced of special-cast-iron
- measuring-surfaces finished after DIN
- Packing: special-paper or wooden planking
- base stands on request

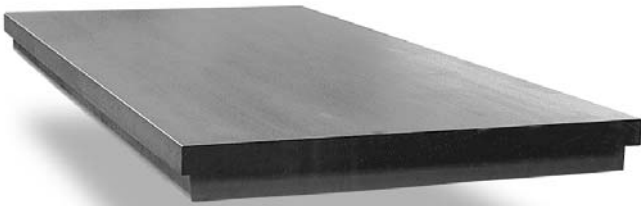
Abmessung Dimension mm	Ausführung Description	Gewicht Weight kg	Bestell-Nr. Order-No.
<b>DIN 876/3</b> (Genauigkeit • Accuracy) <b>fein gehobelt • fine planed</b>			
200 x 200		9	680.109
250 x 250		12	680.101
300 x 200		15	680.100
300 x 300		19	680.156
400 x 300		25	680.102
400 x 400		28	680.152
500 x 300		32	680.153
600 x 400		52	680.103
800 x 500		104	680.104
800 x 600		128	680.154
1 000 x 800		250	680.105
1 200 x 800		320	680.106
1 500 x 1 000		525	680.107
2 000 x 1 000		810	680.108
<b>DIN 876/2</b> (Genauigkeit • Accuracy) <b>geschabt • scraped</b>			
200 x 200		9	680.119
250 x 250		12	680.111
300 x 200		15	680.110
300 x 300		19	680.161
400 x 300		25	680.112
400 x 400		28	680.162
500 x 300		32	680.163
600 x 400		52	680.113
800 x 500		104	680.114
800 x 600		128	680.164
1 000 x 800		250	680.115
1 200 x 800		320	680.116
1 500 x 1 000		525	680.117
2 000 x 1 000		810	680.118

Abmessung Dimension mm	Ausführung Description	Gewicht Weight kg	Bestell-Nr. Order-No.
<b>DIN 876/1</b> (Genauigkeit • Accuracy) <b>fein geschabt • fine scraped</b>			
200 x 200		9	680.129
250 x 250		12	680.121
300 x 200		15	680.120
300 x 300		19	680.171
400 x 300		25	680.122
400 x 400		28	680.172
500 x 300		32	680.173
600 x 400		52	680.123
800 x 500		104	680.124
800 x 600		128	680.174
1 000 x 800		250	680.125
1 200 x 800		320	680.126
1 500 x 1 000		525	680.127
2 000 x 1 000		810	680.128
<b>DIN 876/0</b> (Genauigkeit • Accuracy) <b>feinst geschabt (Tuschierplatten) • finest scraped</b>			
200 x 200		9	680.139
250 x 250		12	680.131
300 x 200		15	680.130
300 x 300		19	680.181
400 x 300		25	680.132
400 x 400		28	680.182
500 x 300		32	680.183
600 x 400		52	680.133
800 x 500		104	680.134
800 x 600		128	680.184
1 000 x 800		250	680.135
1 200 x 800		320	680.136
1 500 x 700		525	680.137
2 000 x 1 000		810	680.138

# Prüfplatten • Inspection-Plates

Richtplatten mit Rippen • Straightening Plates

Type 679



679

## Richtplatten mit Rippen, Type 679

- stabile Richtplatten aus Guss
- mit Verstärkungsrippen
- Oberflächen und 4 Seiten fein gehobelt
- zum Abrichten, Prüfen
- Untergestelle siehe unten

## Straightening Plates, Type 679

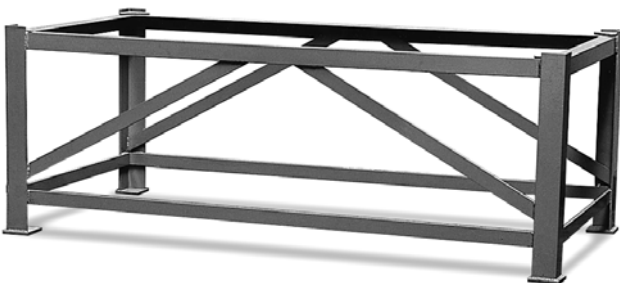
- strong cast-iron plates
- with ribbed construction
- surfaces and four sides fine planed
- base stands please refer to the bottom of this page

Abmessung Dimension mm	Plattenstärke Accuracy DIN	Rippenhöhe	Gewicht Weight kg	Bestell-Nr. Order-No.
200 x 200	20	40	9	679.151
300 x 300	30	50	16	679.154
400 x 400	30	50	42	679.157
500 x 500	40	40	84	679.160
600 x 600	40	40	120	679.163
800 x 800	40	40	216	679.170
1000 x 800	60	60	390	679.173
1000 x 1000	60	60	450	679.176
1200 x 800	60	60	470	679.179
1200 x 1000	60	60	590	679.182

Andere Größen auf Anfrage • Other dimensions please require

Untergestelle für Prüfplatten • Steel Base Stands

Type 678



678

Untergestelle für Hartgestein, Stahl- und Richtplatten auf Anfrage  
• Base stands for stone-, steel- and straightening-plates on request

# Endmaße • Gauge Block Sets

Type 690 - DIN 861

Parallel-Endmaße • Gauge Block Sets



690

Stufung Dimension mm	Genauigkeit Accuracy DIN	Stückzahl Contents	Ausführung Description	Gewicht Weight g	Bestell-Nr Order-No.
I - 50	DIN 861/0	32		1 500	690.101
I - 100	DIN 861/0	47		3 300	690.102
I - 100	DIN 861/0	87		3 800	690.103
I - 100	DIN 861/0	103		4 600	690.104
I - 100	DIN 861/0	112		4 700	690.105
I - 50	DIN 861/1	32		1 500	690.111
I - 100	DIN 861/1	47		3 300	690.112
I - 100	DIN 861/1	87		3 800	690.113
I - 100	DIN 861/1	103		4 600	690.114
I - 100	DIN 861/1	112		4 700	690.115
I - 50	DIN 861/2	32		1 500	690.121
I - 100	DIN 861/2	47		3 300	690.122
I - 100	DIN 861/2	87		3 800	690.123
I - 100	DIN 861/2	103		4 600	690.124
I - 100	DIN 861/2	112		4 700	690.125
Prüfendmaßsätze zur Zertifizierung von Messschiebern, incl. Ring Ø 20mm, für Messbereich					
• Gauge block set for certification of vernier-calipers, including setting ring Ø 20mm, for range					
0 - 150mm	DIN 861/2	2	41.3 - 131.4mm	1 000	691.122
0 - 300mm	DIN 861/2	4	41.3 - 131.4 - 243.5 - 281.2mm	1 500	691.124
0 - 500mm	DIN 861/2	5	41.3 - 131.4 - 243.5 - 281.2 - 481.1mm	2 400	691.125
Andere Sätze, Zusammenstellungen oder Einzelendmaße auf Anfrage • Other sets, combinations or single pieces on inquiry					
Prüfzertifikat für Einzelendmaß • Certificate for each gauge block					
0.5 - 100					370.911
101 - 200					370.912
201 - 500					370.913
501 - 1000					370.914

## Parallel-Endmaße, Type 690

- aus bestem Lehenstahl hergestellt
- gehärtet, geschliffen und geläppt
- Verpackung: Holzkasten
- Prüfzertifikate entsprechend ISO 9000, in Anlehnung an VDI/VDE/DGQ-Richtlinien auf Anfrage

## Gauge Block Sets, Type 690

- produced of best tool-steel
- hardened, ground and lapped.
- packing: wooden-case
- certificates according ISO 9000 on request

# Lehrdorne • Plug gauges

Grenzlehrdorne • Limit plug gauges Type L 570



## Grenzlehrdorne

- Stahl, gehärtet auf min. 62 HRC bzw. hartverchromt, stabilisiert und entspannt, feinstgeschliffen und geläppt

## Lieferbare Sonderausführungen

- Verlängerte Messkörper (Prüffläche)
- Griffe in Sonderlängen und mit 2. Beschriftungsfläche
- Messkörper mit Entlüftungsbohrung oder mit Luftnute
- Messkörper mit Pilotieransatznut
- Ausführung als Abnahmelehre
- Grenzlehrdorn für Kerndurchmesser

## Limit plug gauges

- steel, hardened to min. 62 HRC or hard-chrome plated, stabilised and tempered, fine ground and lapped

## Available special designs

- extended measuring body (test surface)
- handles in special length and with a second writing surface
- measuring body with ventilation-bores or -grooves
- measuring body with piloting collar groove
- design as acceptance gauge
- limit plug gauge for the minor diameter

Lieferbare Nenndurchmesser Available nominal diameter mm	Bestell-Nr. Order-No.
<b>Grenzlehrdorn nach DIN 2245 • Limit plug gauge</b> "european handles" according to DIN 2245 I - 160	L 570
<b>Grenzlehrdorn, Gutseite hartverchromt</b> nach DIN 2246 / DIN 2247 • <b>Limit plug gauge</b> go side hard-chromed, according to DIN 2246 / DIN 2247 I - 100	L 570 GH
<b>Grenzlehrdorn, Gut- und Ausschusseiteite hartverchromt</b> nach DIN 2246 / DIN 2247 • <b>Limit plug gauge</b> go and no-go side hard-chromed, according to DIN 2246 / DIN 2247 I - 100	L 570 H

Gewindelehrdorne • Thread plug gauges Type G 608, G 608, G 609



## Gewindelehrdorne

- Stahl, gehärtet auf min. 62 HRC, stabilisiert und entspannt, feinstgeschliffen

## Lieferbare Sonderausführungen

- Verlängerte Messkörper (Gewindelänge)
- Griffe in Sonderlängen
- Messkörper mit Schmutznut
- Messkörper mit Pilotieransatznut
- Griffe mit 2. Beschriftungsfläche

## Thread plug gauges

- steel, hardened to min. 62 HRC, stabilised and tempered, fine ground

## Available special designs

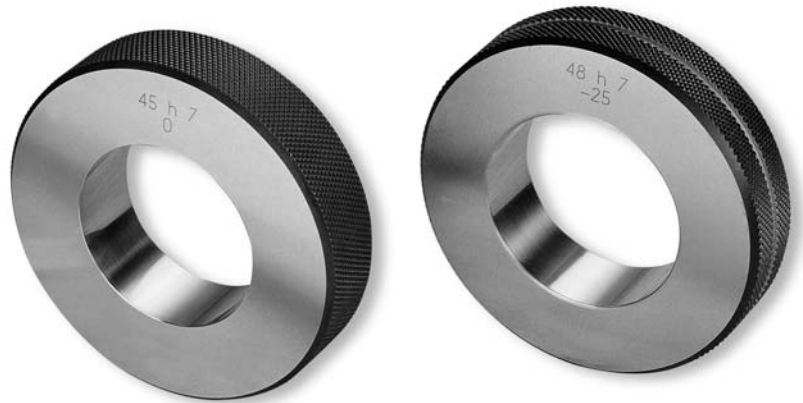
- extended measuring body (thread length)
- handles in special designs
- measuring body with a dirt groove
- measuring body with piloting collar groove
- handles with a second writing surface

Lieferbare Nenndurchmesser Available nominal diameter mm	Bestell-Nr. Order-No.
<b>Gewindegrenzlehrdorne</b> mit Gut- und Ausschussgewindemesskörper an einem Griff • <b>Limit thread plug gauge</b> with a go and no-go measuring body with one handle I - 40	G 607
<b>Gewidegutlehrdorn</b> mit Gutgewindemesskörper am Griff • <b>Go thread plug gauge</b> with a go measuring body with one handle I - 250	G 608
<b>Gewideausschusslehrdorn</b> mit Gut- und Ausschussgewindemesskörper am Griff • <b>No-go thread plug gauge</b> with a no-go measuring body with one handle I - 250	G 609

# Lehrringe • Ring gauges

Type L 577

Gut- und Ausschussslehrringe • Go and No-go ring gauges



Lieferbare Nenndurchmesser Available nominal diameter mm	Bestell-Nr. Order-No.
<b>Gutlehring</b> nach DIN 2250, Form C • <b>Go ring gauge</b> according to DIN 2250, Form C I - 315	L 577 / 43
<b>Gutlehring</b> nach DIN 2250, Form G • <b>Go ring gauge</b> according to DIN 2250, Form G I - 315	L 577 / 4
<b>Ausschussslehring</b> nach DIN 2254 • <b>No-go ring gauge</b> according to DIN 2254 I - 315	L 577 / 5

## Gut- und Ausschussslehrringe

- Stahl, gehärtet auf min. 62 HRC, stabilisiert und entspannt, feinstgeschliffen und geläppt

## Lieferbare Sonderausführungen

- mit größeren Nenndurchmessern
- hartmetallbestückt

## Lieferbare Passungen

- ISO-Toleranzfelder in Qualitäten 5-13 sowie mit zahlenmäßiger Toleranzangabe

## Go and no-go ring gauges

- steel, hardened to min. 62 HRC, stabilised and tempered, fine ground and lapped

## Available special designs

- with a bigger nominal diameter
- with tungsten carbide inserts

## Available fittings

- ISO-tolerance fields in qualities 5 to 13 plus a numerical tolerance statement

Type G 601, G 603, G 604

Gewindelehrringe • Thread ring gauges



Lieferbare Nenndurchmesser Available nominal diameter mm	Bestell-Nr. Order-No.
<b>Gewindegutlehring</b> mit vollem Gewindeprofil • <b>Thread ring gauge go</b> with a full thread-profile I - 250	G 603
<b>Gewindeausschussslehring</b> mit verkürztem Gewindeprofil • <b>Thread ring gauge no-go</b> with a shortened thread-profile I - 250	G 604
<b>Gewidegrenzlehring</b> • <b>Limit thread ring gauge</b> I - 250	G 601

## Gewindelehrringe

- Stahl, gehärtet auf min. 62 HRC, stabilisiert und entspannt, feinstgeschliffen und geläppt

## Lieferbare Sonderausführungen:

- mit Schmutznute
- Gewindeeinstellring nach DIN 2241

## Thread ring gauges

- steel, hardened to min. 62 HRC, stabilised and tempered, fine ground and lapped

## Available special designs

- thread-profile with a dirt groove
- thread setting ring acc. to DIN 2241



# Maschinen-Wasserwaagen • Machine-Levels

Präzisions-Maschinen-Wasserwaagen • Precision-Machine-Levels

Type 648,649, DIN 877



648



649.101

## Präzisions-Maschinen-Wasserwaagen DIN 877, Type 648,649

- Gehäuse aus Spezial-Guss
- geschliffene Libellen
- Type 648 - mit prismatischer Sohle, mit Längs- und Querlibelle
- Type 649 - mit 3 prismatischen und 1 flache Seite, mit Längs- und Querlibelle
- Verpackung: Holzkasten

## Precision-Machine-Levels DIN 877, Type 648 - 649

- case of cast-iron
- ground vials
- Type 648 - with vee base, two vials
- Type 649 - with 3 vee base and 1 flat base, two vials
- packing: wooden-case

Länge Length mm	Genauigkeit Accuracy mm p Meter	Gewicht Weight g	Bestell-Nr. Order-No.
150	0.3	1000	648.101
200	0.3	1300	648.102
250	0.3	1600	648.103
300	0.3	2000	648.104
500	0.3	3500	648.106
150	0.1	1000	648.111
200	0.1	1300	648.112
250	0.1	1600	648.113
300	0.1	2000	648.114
150	0.04	1000	648.121
200	0.04	1300	648.122
250	0.04	1600	648.123
300	0.04	2000	648.124
150	0.02	1000	648.131
200	0.02	1300	648.132
250	0.02	1600	648.133
300	0.02	2000	648.134
200	0.01	1300	648.142
250	0.01	1600	648.143
300	0.01	2000	648.144

Länge Length mm	Genauigkeit Accuracy mm p Meter	Gewicht Weight g	Bestell-Nr. Order-No.
100	0.3	900	649.101
150	0.3	2000	649.102
200	0.3	3100	649.103
250	0.3	4700	649.105
300	0.3	5800	649.104
100	0.1	900	649.111
150	0.1	2000	649.112
200	0.1	3100	649.113
300	0.1	5800	649.114
100	0.05	900	649.121
150	0.05	2000	649.122
200	0.05	3100	649.123
250	0.05	4700	649.125
300	0.05	5800	649.124
100	0.02	900	649.131
150	0.02	2000	649.132
200	0.02	3100	649.133
300	0.02	5800	649.134
200	0.01	3100	649.143
300	0.01	5800	649.144



615.102



615.104



615.501

**Anwendungsbeispiele:** Ein Qualitäts-Kantentaster ermöglicht eine problemlose Ausrichtgenauigkeit von 0.01 mm. Das Aufnehmen der Null-Linie wird so ganz einfach.

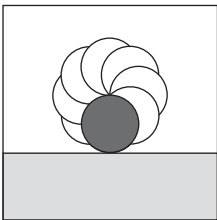


Bild 1 zeigt den unrunder Lauf des Dorns vor dem Anfahren.

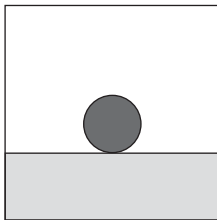


Bild 2 zeigt den zentrischen Lauf unmittelbar vor dem Erreichen der Bezugskante.

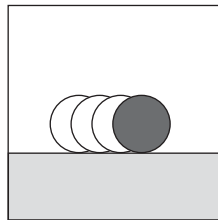


Bild 3 zeigt, wie der Dorn seitlich ausschlägt. Die Bezugskante ist unter Berücksichtigung des Tastkopf-Halbmessers erreicht.

Schaft-Ø Shank-Ø mm	Tastkopf-Ø Key-button-Ø mm	Ausführung	Description	Gewicht Weight g	Bestell-Nr. Order-No.
6	6	Tastkopf einfach	key button single	16	615.101
8 + 10	10	Tastkopf einfach	key button single	54	615.102
10	10	Tastkopf einfach	key button single	57	615.103
8 + 10	10 + 4	Tastkopf doppelt	key button double	52	615.104
10	10 + 4	Tastkopf doppelt	key button double	56	615.105
überlange Ausführung • extended version					
10	20	Tastkopf doppelt	key button double	115	615.106
elektrischer Kantentaster mit Leuchtanzeige • electronic, with lamp					
20	10	Tastkugel	key button round	102	615.501

#### Kantentaster, Type 615

- 615.1.. - mechanische Kantentaster zum Aufnehmen der Null-Linie an Werkstücken, robuste Ausführung, aus Stahl gefertigt, im Holzkasten
- 615.501 - elektronische Ausführung mit Kontrolleuchte, im Holzkasten

#### Edge Finder, Type 615

- 615.1.. - mechanical edge-finder, for adjusting edges or surfaces, strong Type, of steel, in wooden-case
- 615.501 - electronic, with lamp, in wooden case

# Spezialwerkzeuge • Special Tools

Tourenzähler - Tachometer • Revolution-Counter - Tachometer

Type 612,613,617



617.502

## Tourenzähler - Tachometer, Type 612,613,617

- robuste Bauweise
- Verpackung: Kunststoffbehälter

## Revolution-Counter - Tachometer, Type 612,613,617

- robust
- packing: plastic-case.

U/min T.p.m.	Ausführung	Description	Gewicht Weight	Bestell-Nr. Order-No.
I - 99999	Typ Redpoint	Handtachometer, digitale Ablesung, optische Drehzahlfassung • hand-tachometer with digital reading, optical rotation registration type Redpoint	250	617.501
I - 99999	Typ Rotaro	Handtachometer, digitale Ablesung, optische u. mechanische Drehzahlfassung • hand-tachometer with digital reading, opt. and mechanical rotation registration type Rotaro	300	617.502
<b>Zubehörteile • Accessories</b>				
		Messrad 1/10 m • track wheel 1/10mm	50	617.511
		Gummispitze mit Hülse • rubber-point with case	20	617.515
		10 Reflexstreifen • 10 reflectiv tapes	10	617.516

Anreißfarben • Marking Colors

Type 695



695.132, 135



695.150



695.131, 134

## Anreißfarben, Type 695

- Spraydosens FCKW-frei
- Type 695.13. - Anreißfluid, schnell-trocknend, leicht entfernbar mit Lösemittelspray Type 695.150

## Marking Colors, Type 695

- Type 695.13. - marking-ink quick-dry, easy to remove through cleaning-spray Type 695.150

Bezeichnung Description	Ausführung	Execution	Gewicht Weight	Bestell-Nr. Order-No.
Anreißfluid blau • blue marking-ink	Behälter 500 ml	jug 500 ml	550	695.131
	Sprühdose 300 ml	spray-can 300 ml	400	695.132
Anreißfluid rot • red marking-ink	Behälter 500 ml	jug 500 ml	550	695.134
	Sprühdose 300 ml	spray-can 300 ml	400	695.135
Lösemittelspray • cleaning-spray	Sprühdose 300 ml	spray-can 300 ml	400	695.150

## Klemmstativ, Type 650

- unentbehrlich als Halter oder Klemme bei feinen Löt-, Klebe- und Bastelarbeiten
- Halteklemmen in alle beliebigen Positionen zu verstellen
- mit Lupe
- Stativfuß lackiert
- Gestänge vernickelt
- Verpackung: Karton.

## clamp-stand, Type 650

- indispensable as support or clamp for finest soldering-, sticking-and hobbyworks
- adjustable in each position
- with magnifier
- base laquered
- rods nickel-plated
- packing: cardboard.



650.401

Größe Size mm		Gewicht Weight g	Bestell-Nr. Order-No.
150 x 150		440	650.401



631.106



631.101



631.108



631.103

Messbereich Range mm	Inhalt contents Stück	Griff grip	Verpackung packing	Gewicht Weight g	Bestell-Nr. Order-No.
0.4 - 1.4	6	fest • fix	SB-Tasche	8	631.102
0.6 - 2.0	6	fest • fix	SB-Tasche	12	631.103
0.7 - 3.0	6	fest • fix	Plastik-Box	30	631.104
1.2 - 3.0	6	fest • fix	Plastik-Box	30	631.105
2.2 - 6.0	6	fest • fix	Plastik-Box	100	631.106
1.5 - 7.0	6	fest • fix	SB-Tasche	105	631.107
0.6 - 1.4	12	Wechselhalter • changeable holder	Metallbox	25	631.108
Zapfenreibahle mit Angel 0.05 - 0.55	6	Wechselhalter • changeable holder	Plastik-Box	16	631.101

## Düsenreibahlsätze, Type 631

- Präzisionsausführung
- aus Werkzeugstahl
- gehärtet

## Broachess, Type 631

- tool-steel
- hardened